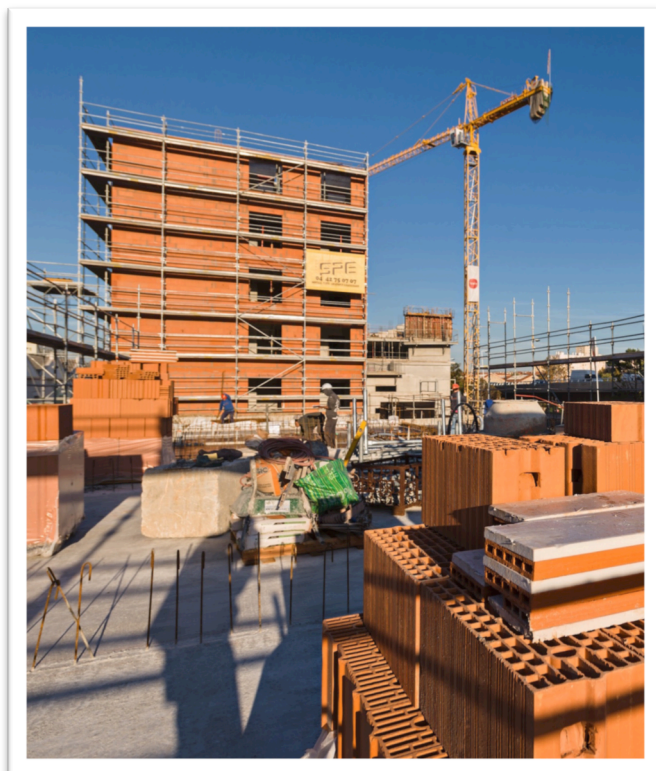




## NOUVEAUTÉ ARTIBAT 2016

### **bgv'costo th+<sup>®</sup>, la brique à haute performance thermique pour le collectif**

Dédiée au marché du collectif, pour des immeubles jusqu'à 5 étages, la nouvelle brique **bgv'costo th+<sup>®</sup>** est dotée d'une résistance thermique de 1,5 m<sup>2</sup>.K/W. Elle est conçue pour les projets qui privilégient l'isolation du bâti en lui assurant une performance thermique durable.



### **LES + PRODUITS**

**Une brique très isolante :** la performance thermique de la **bgv'costo th+<sup>®</sup>** booste la performance du bâti et permet un gain de 9 points de Bbio et 6 points de Cep comparé avec le bloc béton de granulats courants.

**Le gain sur la partie mise en œuvre peut conduire à une économie jusqu'à 30%** par rapport à une solution en béton banché.

### **MISE EN ŒUVRE**

Sa mise en œuvre est rapide grâce à son grand format (6,35 briques / m<sup>2</sup> de mur) et au joint mince de mortier colle distribué au rouleau. **Elle permet un gain de productivité jusqu'à 30%.** Les deux poignées de la **bgv'costo th+<sup>®</sup>** facilitent la prise en main par le maçon. La brique se manipule et se met en œuvre plus facilement.

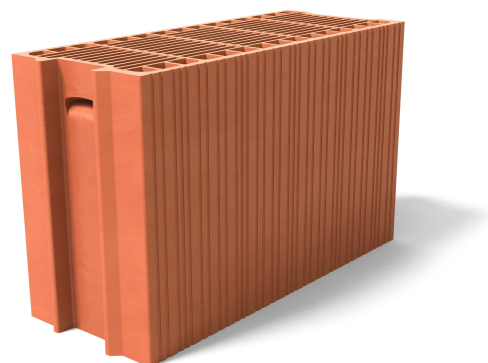
## CARACTERISTIQUES

Dimensions en mm : (L x l x H) 500 x 200 x 314

Poids (Kg) : 23,6

Prix Public indicatif au m<sup>2</sup> : 36,90 € HT

Date de commercialisation : octobre 2016



## LA GAMME BGV : UNE GAMME UNIQUE A HAUT NIVEAU DE PERFORMANCE THERMIQUE ET MECANIQUE

À montage rapide, la BGV (Brique à Grande Vitesse) est utilisée pour la réalisation de murs porteurs pour tous types de bâtiments et plus particulièrement pour les maisons individuelles et pour les bâtiments collectifs.

La gamme **bgv** est accompagnée d'accessoires indispensables qui garantissent et augmentent les performances du système constructif BGV : tableau, linteau, poteau, arase, planelle ainsi que des accessoires monoblocs grandes longueurs tels que le CVR tunnel 280 pour tout type de volet roulant traditionnel.

La **bgv'**costo th+<sup>®</sup> est commercialisée par **bio'bric** sur la France entière par les négociants en matériaux.

### CONTACT :

**Bouyer Leroux Terre Cuite**  
49280 LA SEGUINIÈRE  
contact@biobric.com  
www.biobric.com

### Relations Presse :

**Cécile Roux - Relations Presse**  
CS 83357 - 9 bis rue du Marché Commun  
44333 NANTES Cedex 3  
Tél. 02 40 30 26 61  
E-mail : presse@cecileroux.fr

Images téléchargeables sur [www.cecileroux.fr](http://www.cecileroux.fr) ou sur demande